



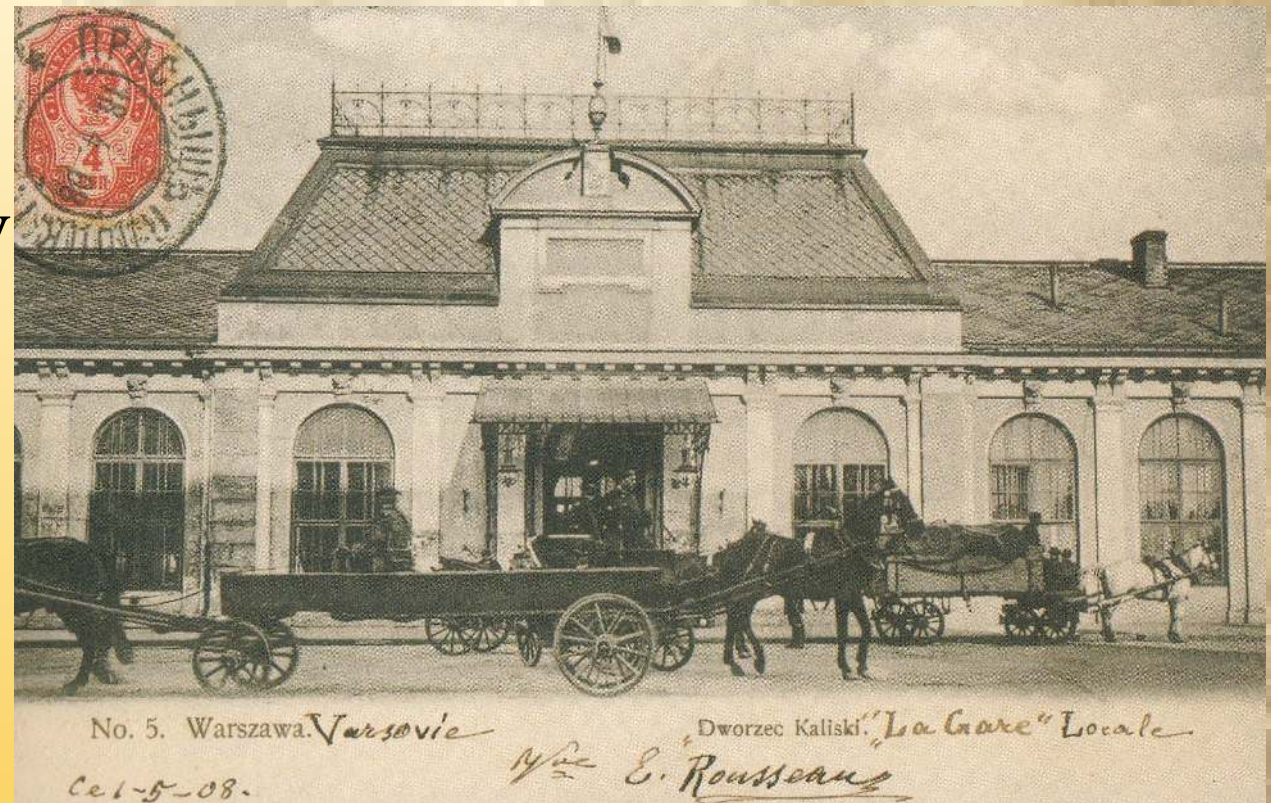
Historia kolei w
Kaliszu i jej
znaczenie dla
rozwoju miasta i
regionu.

Koleją na rozwój.



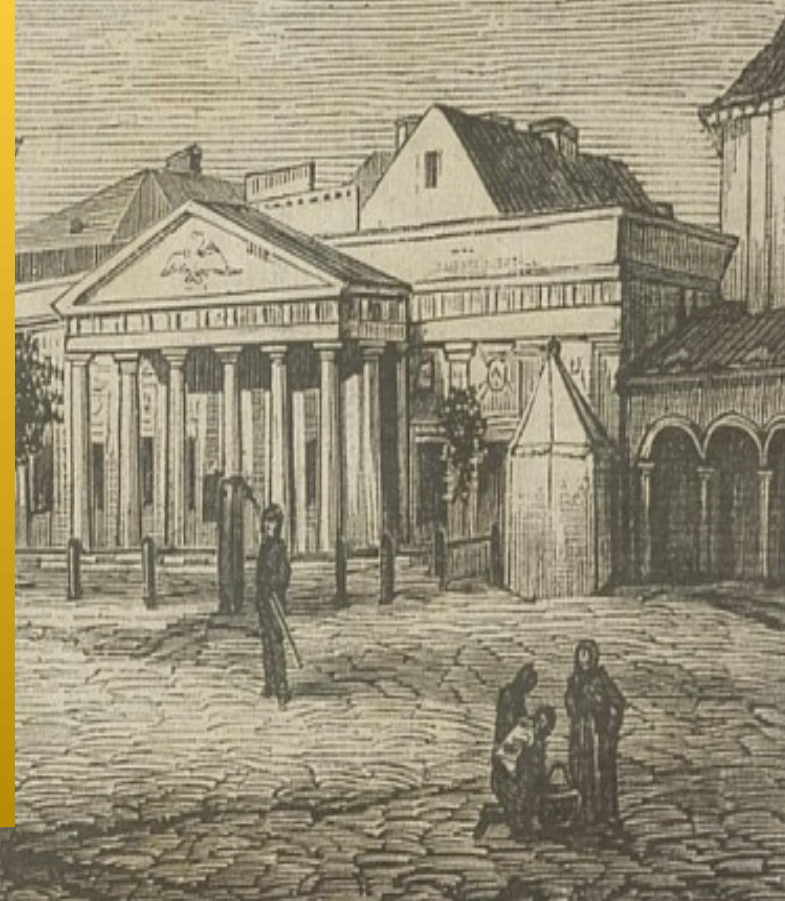
Dlaczego kolej była przełomem dla całego świata?

- Na XIX wiek przypada rozwój kolei w Europie,
- Pociągi umożliwiły szybszy transport ludzi i towarów, ułatwiły łączenie miast i regionów,
- kolej miała ogromny wpływ na rozwój gospodarki,
- również była postrzegana jako symbol postępu danego miasta.



Transport kaliski przed koleją.

- *W wieku XIX nastąpił bardzo szybki rozwój gospodarczy miasta,*
- *Wykorzystywane były dwa typy transportu: lądowy (konny) i wodny (rzeka Prosna),*
- *Położenie miasta przy granicy otwierało Kalisz na nowe możliwości handlu,*
- *Kalisz stał się ważnym punktem administracyjnym i edukacyjnym*





*Dworzec w Warszawie, przed 1913 r.,
domena publiczna*

Początkowo Kalisz pozostawał nieco na uboczu szlaków komunikacji, co ograniczało jego rozwój. Sytuacja zmieniła się pod koniec XIX wieku, gdy zaczęto planować i budować linię pod nazwą:

Kolej Warszawsko-Kaliska.

Jej uruchomienie w 1902 roku (już na przełomie XIX i XX wieku) połączyła miasto z ważnymi ośrodkami, takimi jak Warszawa i Łódź.

Kolej Warszawsko-Kaliska Варшавско-калишская-железная-дорога



Kolej, a rozwój gospodarczy miasta

- *W XIX wieku Kalisz był znany głównie z rozwiniętego sukiennictwa oraz wytwarzania zabawek,*
- *Budowa kolei wpłynęła pozytywnie na rozwój przemysłu,*
- *Główne typy produktów eksportowanych z Kalisza to produkty przemysłu: włókienniczego, spożywczego i drzewnego,*
- *Nowy środek transportu i połączenie z **Prusami** w 1906 r. sprzyjały osiedlaniu się w Kaliszu osób szukających pracy w przemyśle.*



Powstanie kolei w Kaliszu - najważniejsze fakty:



- *1900 r. – rozpoczęcie budowy linii kolejowej Warszawa-Kalisz,*
 - *15 listopada 1902 r. 8:00*
odjazd pierwszego pociągu z 67 pasażerami,
- *Linia o długości 250 km łączyła Kalisz z innymi miastami przez m.in. Sochaczew, Łódź i Sieradz.*

Dzięki temu:

transport surowców i gotowych wyrobów (np. tkanin i zabawek) stał się szybszy i tańszy,

lokalne zakłady mogły rozwijać produkcję na większą skalę,

wzrosło znaczenie handlu i napływ ludności,

Kalisz zaczął się dynamiczniej urbanizować.

Warto pamiętać, że wszystko to działo się w realiach *Królestwa Polskiego*, będącego częścią *Imperium Rosyjskiego*, co oznaczało, że inwestycje kolejowe były podporządkowane interesom władz zaborczych.



**dworzec w Kaliszu i wieża
ciśnięć**

„Kurier Warszawski”:

„O godzinie 8-ej rano wyprawiono w kierunku Kalisza pierwszy pociąg osobowo-towarowy linii kaliskiej, składający się z siedmiu wagonów. Osobowych cztery typu pulmanowskiego, w tym jeden mieszany, pierwszej i drugiej klasy, jeden wagon drugiej klasy i dwa trzeciej klasy. [...] Pociąg prowadzili nadkonduktor Kostenko i maszynista Łebkowski, z pomocnikiem Żmudzkim. Pociąg zegnali: Prezes Rady Zarządzającej Towarzystwa baron Leopold Kronenberg i dyrektor kolei inż. Rydzewski. W Łodzi tłumy publiczności. Z Łodzi i Sieradza telegrafują, iż tłumy osób z radością witają pierwszy pociąg dążący do Kalisza. Pociąg był tak przeładowany, że w Zduńskiej Woli dodano wagon”.

Kaliska Kolej Dojazdowa - inwestycja na lata

Kaliska Kolej Dojazdowa była jedną z ważniejszych inwestycji komunikacyjnych w regionie kaliskim w pierwszej połowie XX wieku. Powstała w latach 1914–1917, czyli w czasie I wojny światowej, kiedy rozwój transportu lokalnego miał duże znaczenie dla zaopatrzenia miast i wsi. Jej sieć o rozstawie szyn 750 mm łączyła Kalisz z okolicznymi miejscowościami, m.in. Opatówkiem, Russowem i Turkiem.

Głównym celem budowy kolei było usprawnienie przewozu:

produktów rolnych z okolicznych wsi do miasta,

surowców i towarów dla lokalnych zakładów,

pasażerów podróżujących między mniejszymi miejscowościami a Kaliszem.

W 1918 roku, po odzyskaniu niepodległości przez Polskę, kolej została przejęta przez władze powiatu kaliskiego, a następnie włączona do systemu zarządzanego przez Polskie Koleje Państwowe. Dzięki temu mogła funkcjonować w ramach jednolitej sieci transportowej kraju.



Kolej na wakacje
Foto: Radosław Michalak

W kolejnych latach Kaliska Kolej Dojazdowa odgrywała istotną rolę w życiu regionu:

ułatwiała codzienną komunikację mieszkańców,

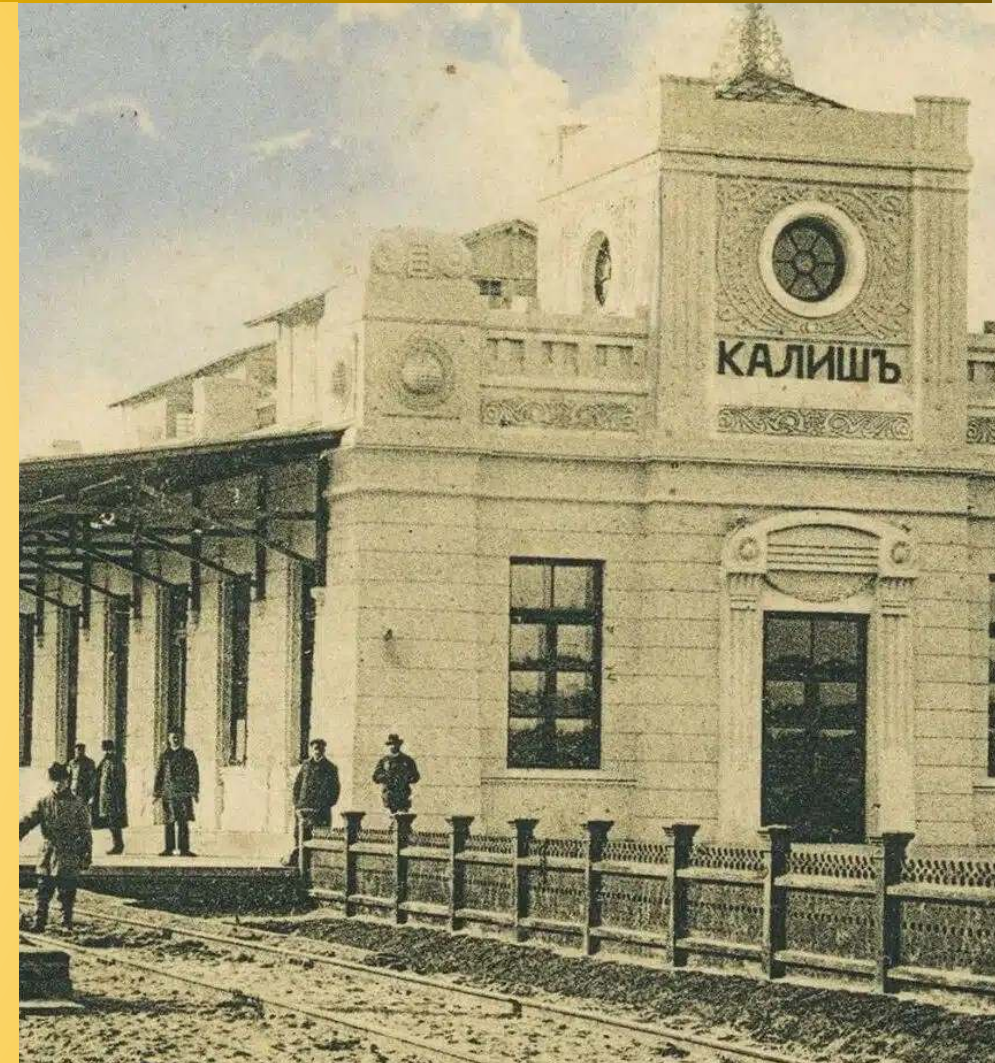
wspierała lokalny handel i rolnictwo,

była ważnym elementem rozwoju gospodarczego okolic Kalisza.

Z biegiem czasu jej znaczenie zaczęło jednak maleć. Rozwój transportu samochodowego i autobusowego sprawił, że kolej wąskotorowa stawała się mniej opłacalna i stopniowo ograniczano jej działalność. Mimo to przez wiele lat pozostawała charakterystycznym elementem krajobrazu i historii regionu kaliskiego.

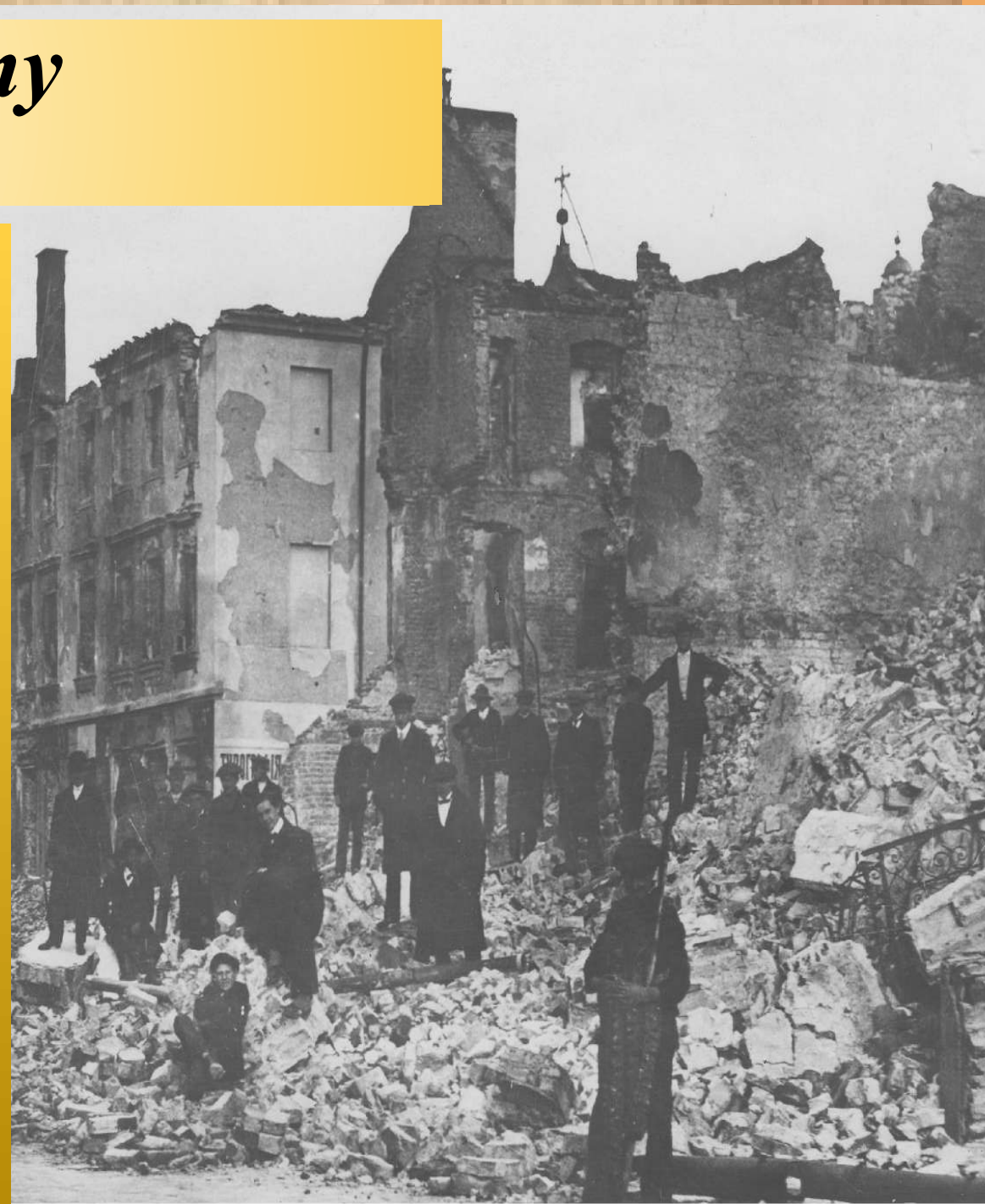
Kolej kaliska w czasie I Wojny Światowej

- W czasie I wojny światowej Niemcy zbudowali swoją kolej tak aby móc, oprócz ludności i towarów, przewozić uzbrojenie i żołnierzy,
- Właśnie dlatego zniszczenie Kalisza i linii kolejowych przez Rosjan podczas wojny było ogromne,
- Dopiero po 1918 roku przystąpiono do odbudowy zniszczeń, już w wolnej i niepodległej Rzeczypospolitej,
- Ostatecznie przebudowano i zmodernizowano zniszczony przez wojnę dworzec w Kaliszu.



Kolej Kaliska w czasie II Wojny Światowej

- Podczas kampanii wrześniowej większość infrastruktury kolejowej została zniszczona.
- Kolej Kalisko-Warszawska była rozbudowywana przez Niemców podczas II wojny światowej, ponieważ uważali oni ją za jeden z najważniejszych środków transportu aż do 1944 roku.
- Kolej stanowiła ważny punkt strategiczny, łączący Kalisz ze stolicą i wschodnim frontem wojny.
- Kolej była także ważnym elementem kontroli okupacyjnej, ponieważ umożliwiała szybkie przemieszczanie sił niemieckich oraz organizację logistyki na dużą skalę.
- W czasie działań wojennych infrastruktura kolejowa często ulegała zniszczeniom w wyniku bombardowań i sabotażu, co powodowało przerwy w ruchu pociągów.





Okres PRL

Kolej Kaliska na linii Warszawa – Kalisz w okresie PRL funkcjonowała jako ważne połączenie stolicy z centralną i zachodnią Polską.

W PRL kolej pełniła kilka funkcji:

- ❑ transportowa – przewóz towarów na dużą skalę był podstawą działania gospodarki,
- ❑ społeczna – umożliwiała mieszkańcom dojazdy do pracy, szkół i innych miast,
- ❑ strategiczna – miała znaczenie dla państwa (np. możliwość szybkiego przemieszczania wojska i zaopatrzenia).

W tym czasie inwestowano także w rozwój infrastruktury:

- modernizowano linie kolejowe i stacje,
- rozwijano zaplecze techniczne,
- stopniowo wprowadzano nowocześniejszy tabor (lokomotywy spalinowe i elektryczne zamiast parowych).

Kolej wspólnie

- Sama kolej **kalisko - warszawska** nie funkcjonuje już jako odrębna linia, lecz jako część większej sieci,
- Jest kluczowym elementem sieci kolejowej łączącej Warszawę z Łodzią,
- Infrastruktura dawnej kolei kaliskiej jest sukcesywnie unowocześniona w kluczowych odcinkach szczególnie w województwie łódzkim,
- W planach na przyszłość jest zrobienie szybkiej kolei w ramach CPK - Centralnego Portu Komunikacyjnego (linia „Y”)



Ciekawostki

- Dworzec w Kaliszu był świadkiem kluczowych momentów dla niepodległości Polski. W 1919 roku spotkali się tam Józef Piłsudski, Józef Haller i Józef Dowbor-Muśnicki aby omówić zjednoczenie wojsk trzech zaborów.
- Szerokie tory ze względów militarnych:
Władze rosyjskie wymusiły rozstaw szeroko torowy (1524 mm). Miało to utrudnić ewentualną inwazję wojsk pruskich w głąb Rosji.



Podsumowanie

Najważniejsze wnioski:

- Kolej przyczyniła się do rozwoju przemysłu i handlu,
- Była ważnym punktem strategicznym,
 - Ma istotne znaczenie do dziś,
- Przyczynia się do wielu ważnych połączeń kolejowych w Polsce.



Bibliografia

M. Jerczyński, T. Roszak, *Szlakiem łódzkiej kolei*, Łódź: Piątek Trzynastego, 2003, s. 36–53.

Netografia:

- <https://www.kalisz.info/polaczenie-kolejowe.html>
- https://pl.wikipedia.org/wiki/Fabryka_Beniamina_Repphana_w_Kaliszu
- <https://kaliszczasemmalowany.pl/index.php/2024/15-listopada-1902-roku-zostala-uruchomiona-kolej-warszawsko-kaliska/>
- <https://polskieradio24.pl/artukul/2559507,zburzenie-kalisza-pierwsza-zbrodnia-wielkiej-wojny>
- <https://www.newsweek.pl/polska/polski-pociag-lepszy-od-pendolino-osiagnal-200-kmh/exy7ez4>
- <https://m.rc.fm/polityczne/kalisza-za-prl-u.html>
- https://www.canva.com/pl_pl/grafiki/s/zarowka-ikona/
- <https://nomada.info.pl/sklep>
- <https://zpe.gov.pl/a/ludzie-i-miejsca---z-dziejow-miejscowosci-i-regionu-w-xix-wieku-kalisz-w-xix-wieku/DCUZNmoNo>
- <https://stareplanymiast.pl/plan-miasta-kalisza-z-1927r/>
- https://www.shutterstock.com/pl/image-photo/old-paper-texture-551176420?dd_referrer=https%3A%2F%2Fwww.google.com%2F
- tp.org.pl/linia-kolejowa-nr-15-bednary-lodz-kaliska-od-kolei-warszawsko-kaliskiej-do-lodzkiej-kolei-aglomeracyjnej/
- <https://dzieje.pl/aktualnosci/dr-z-tucholski-bilans-kolejnictwa-ii-rp-nalezy-ocenic-zdecydowanie-pozytywnie>
- <https://kolejarz.org/wp-content/uploads/2019/07/HISTORIA-I-OCHRONA-ZABYTEK%C3%93W-KOLEJOWYCH-NA-ZIEMIACH-POLSKICH.pdf>
- <https://dzieje.pl/tag/historia-pkp>
- <https://www.polskieradio.pl/8/405/artukul/1460872,europejska-kolej-powstala-juz-w-szesnastym-wieku>
- <https://kolejnawakacje.pl/koleje-waskotorowe/waskotorowa-wielkopolska/kaliska-kolej-dojazdowa/>



Przygotowali:

Kajetan Goździwicz

Igor Staszak

ze Szkoły Podstawowej nr 10 im. Marii

Konopnickiej w Kaliszu

pod opieką p. Natalii Róžańskiej